

*movieplayer.it*

# MOVIEPLAYER BRAND STYLE GUIDE 2020

## Identità del logo

---

Questo è il logo completo di Movieplayer. Il logo non va mai usato insieme al marchio. Il marchio si deve utilizzare quando lo spazio a disposizione non consente la piena leggibilità del logo principale.

### Logo orizzontale (principale)

*movieplayer.it*

### Marchio



## Dimensione minima

---

Quando il logo Movieplayer viene rimpicciolito, diminuisce la leggibilità del logotipo. Questo logo completo è consigliato nei casi dove il logo viene rimpicciolito.

Altezza minima logo: DIGITALE 14 px / STAMPA 5 mm

*movieplayer.it*

*movieplayer.it*

*movieplayer.it*

Altezza minima marchio: DIGITALE 20 px / STAMPA 5 mm



## Spazio vuoto

---

Lo spazio vuoto è un'area che circonda il logo che non deve contenere mai testo o grafiche. Questo spazio vuoto va applicato in tutti i casi di impiego del logo: negli stampati, sul web, per coperture mediatiche ed elementi pubblicitari. Questo spazio vuoto va applicato per tutte le versioni del logo Movieplayer.



# Colore

---

La palette di colori Movieplayer consiste in cinque possibili declinazioni base: blu, rosso, bianco, nero e grigio scuro.



## Blu

Hex: #1B3C5C

RGB: R28, G60, B92

CMYK: C100, M75, Y40, K0

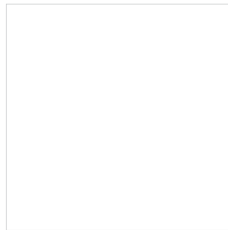


## Rosso

Hex: #DD4248

RGB: R221, G66, B72

CMYK: C0, M85, Y65, K0



## Bianco

Hex: #FFFFFF

RGB: R255, G255, B255

CMYK: C0, M0, Y0, K0



## Nero

Hex: #000000

RGB: R0, G0, B0

CMYK: C0, M0, Y0, K100



## Grigio Scuro

Hex: #646464

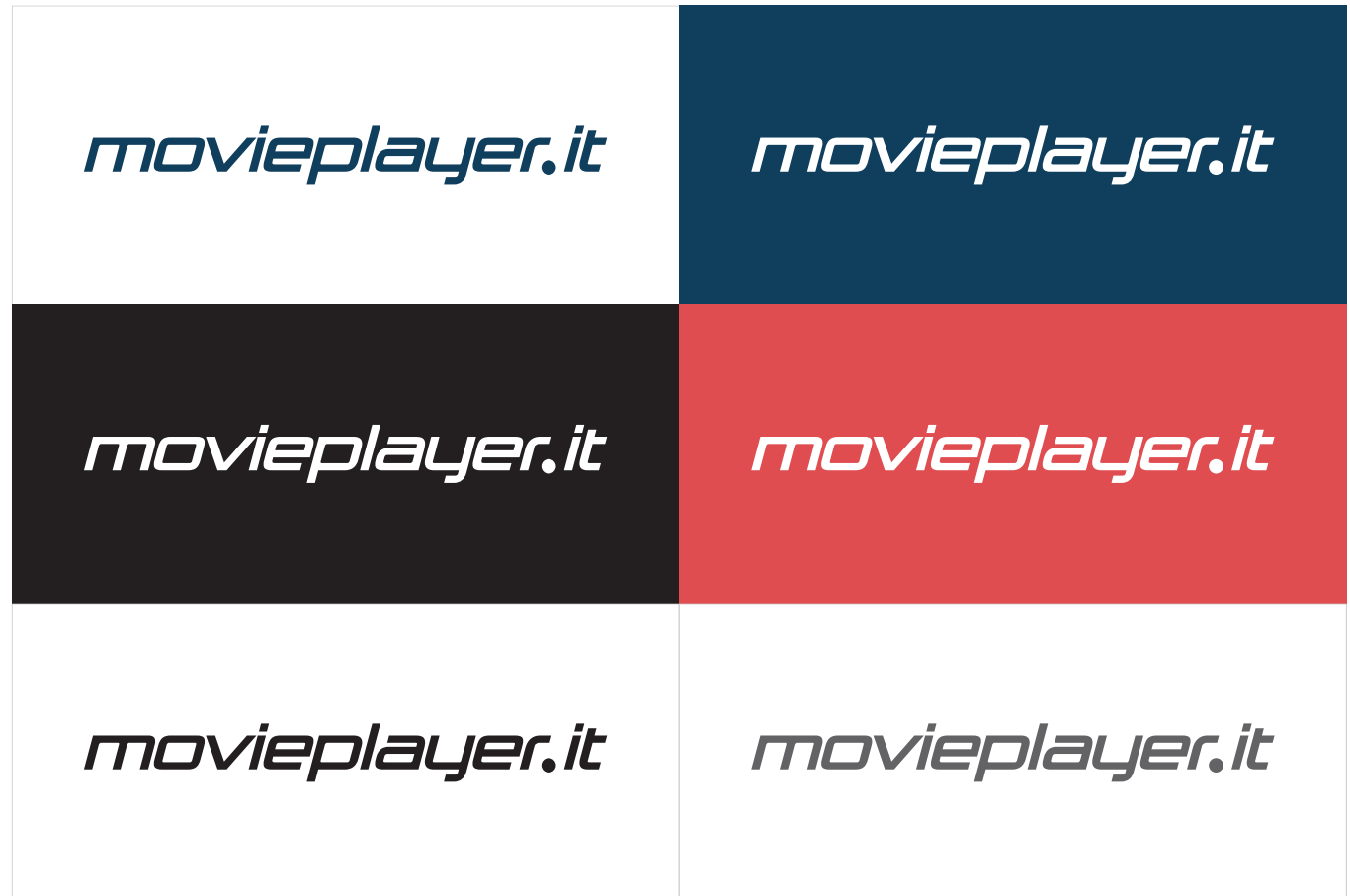
RGB: R100, G100, B100

CMYK: C0, M0, Y0, K75

## Logo su sfondo a tinta unita

---

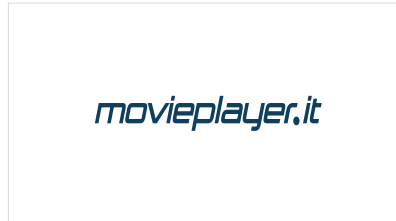
Va impiegato il logo a tono o la versione invertita quando il logo viene collocato su uno sfondo a tinta unita. Gli esempi qui di fianco illustrano l'impiego corretto del logo Movieplayer su sfondi a tinta unita con colori da noi raccomandati: il bianco, il blu e il nero.



## Impiego sbagliato del logo

---

L'identità di Movieplayer deve sempre essere conforme a elementi grafici approvati. Gli esempi qui di fianco illustrano l'impiego non corretto del nostro logo.



Il logo non va alterato in nessun modo.



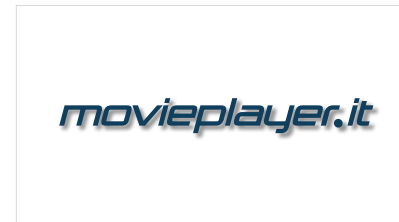
L'angolazione del logo non va modificata.



Non usare colori non autorizzati.



Non può essere tracciato il contorno del logo.



Non usare ombre.



Non posizionare il logo in sfondi con poco contrasto

## Icone per social media

---

Il marchio Movieplayer può essere impiegato quale icona o pulsante su varie piattaforme digitali. L'icona Movieplayer può essere impiegata nei social media solo se riporta a Movieplayer e al suo contenuto.

Marchio  
Icona Social Media



Altezza e larghezza minima  
24 px



Marchio Quadrato  
Icona Social Media



Altezza e larghezza minima  
24 px



Marchio Quadrato Arrotondato  
Icona Social Media



Altezza e larghezza minima  
24 px





**Per qualsiasi  
informazione  
contattaci**

**marketing@netaddiction.it**